

Quels usages en classe des outils numériques ?



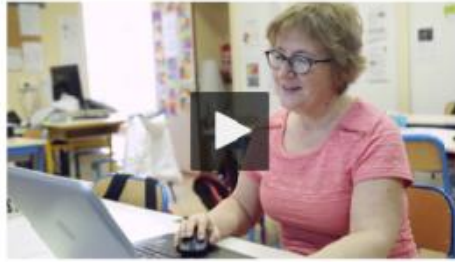
Un atelier pour toutes les collectivités

Lydie Lagarde

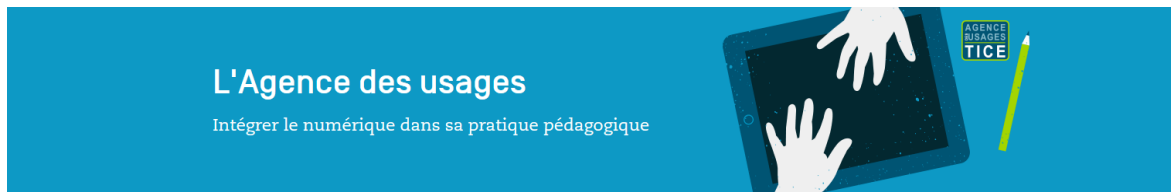
Conseillère pédagogique pour le numérique

lydie.lagarde@ac-bordeaux.fr

Quelques exemples d'usages du numérique



Enseigner en primaire avec le numérique
<https://www.dailymotion.com/video/x588a21>



https://www.reseau-canope.fr/agence-des-usages/temoignages_primaire.html#bandeauPtf



Initiation à la
programmation et à la
robotique en cycle 3



Défi Scratch en Aveyron



La twictée, dispositif
collaboratif
d'enseignement de
l'apprentissage de
l'orthographe

GLOSSAIRE

Les références du numérique	Les structures et acteurs du numérique à l'école
TICE : Technologies de l'Information et de la Communication pour l'Enseignement	DSDEN : Direction des Services Départementaux de l'Éducation Nationale (anciennement Inspection Académique)
TUIC : Technologies Usuelles de l'Information et de la Communication	DASEN : Directeur Académique des Services de l'Éducation Nationale (ex Inspecteur d'Académie)
B2i : Brevet Informatique et Internet http://eduscol.education.fr/cid46073/b2i.html	IEN TICE : Inspecteur de l'Éducation Nationale Conseiller TICE auprès du DASEN
S2i2e : cadre de référence des Services Intranet / Internet d'Établissements scolaires et d'Écoles	IEN : Inspecteur de l'Éducation Nationale de la circonscription
CLASSE NUMÉRIQUE : Pourrait se définir comme une salle de classe équipée d'un minimum de 5 postes informatiques, d'un tableau blanc interactif, de moyens d'impression et de communication.	ERUN : Enseignant référents pour les usages du numérique déchargé à mi-temps chargé pour une circonscription (Conseil, information, production, formation, aux usages pédagogiques des TICE)
	CANOPE : Etablissement public créé par décret en 2014 et entré en vigueur le 1 ^{er} janvier 2015, né du regroupement du Centre National de Documentation Pédagogique et des Centres Régionaux de Documentation Pédagogique. Il se décline en 12 directions territoriales et 102 lieux de proximité, les Ateliers Canopé.
Outils matériels	Outils services
TBI ou TNI : Tableau Blanc Interactif ou Tableau Numérique Interactif, relié à un ordinateur et à un vidéoprojecteur, le TBIse présente sous la forme d'un tableau blanc sur lequel on projette l'affichage d'e. Toutes les actions habituelles peuvent alors être effectuée à l'aide d'un stylet mais aussi sont ouvertes d'autres possibilités (écriture manuscrite et reconnaissance par exemple). De plus, il est fourni avec un logiciel permettant de construire des supports interactifs.	ENT : Espace (ou Environnement) Numérique de Travail. Portail web de services internet à usage éducatif partagés entre les acteurs de l'école (enseignants, élèves, parents et collectivité). Point d'entrée unique et sécurisé au portail pour chaque membre de la communauté éducative.
VPI : Vidéo Projecteur Interactif. Un dispositif intégré au vidéoprojecteur rend la surface projetée interactive (voir TBI)	PrimTICE : Banque nationale de scénarios pédagogiques mettant en oeuvre les TICE
Classe mobile : Meuble mobile équipé d'un certain nombre d'ordinateurs portables, d'un système de recharge des batteries, d'un point WIFI, ... Le but est un déplacement facile de classes en classes.	Logiciel RIP : Logiciel Reconnu d'Intérêt Pédagogique par le ministère Education Nationale
Tablette numérique : Terminaux tactiles généralement sans claviers contenant des applications (logiciels). L'outil comprend: un micro, un appareil photo, une caméra, un GPS et du WIFI.	Didacticiel :Logiciel, programme, destiné à permettre un apprentissage.
Visualiseur : Petit appareil qui permet d'afficher en grand format des productions d'élèves, des pages de manuels et tout ce que l'on positionnera dessous (l'épiscope d'aujourd'hui!).	Cloud : Le cloud est la possibilité de stocker des données ou d'utiliser des logiciels et services basés sur des serveurs distants par l'intermédiaire du Web .
Réseau CPL , Courant Porteur en Ligne, utilisation du câblage électrique pour transporter des données numériques.	CANOPE : offre importante de ressources et de services numériques pour l'école. Entre autres : - Les fondamentaux : des <u>films d'animation</u> pour comprendre, de façon ludique, les notions fondamentales liées à l'apprentissage du français, des mathématiques, des sciences ; Myriaé : ressources pour l'école ; BSD : Banque de séquences didactiques ; Agence des usages ; Etwinning : plateforme pour créer de projets internationaux.
Réseau WIFI : Réseau sans fils interconnectant des équipements numériques (ordinateurs, tablettes, imprimantes, etc.) possibilités et puissance dépendent de l'environnement.	Eduthèque : Ce <u>portail</u> est construit pour les enseignants et rassemble des ressources pédagogiques s'appuyant sur des références d'établissements publics à caractère culturel et scientifique.
Réseau filaire : réseau classique utilisant des câbles cuivre ou des fibres optiques.	

D'après http://webetab.ac-bordeaux.fr/Primaire/64/IENStJeanDeLuz/tuic/p_equipement/glossaire-equip.htm

Comment équiper une école ?

Référentiels d'équipement école et collège : matériel et organisation des TICE

<http://eduscol.education.fr/cid57393/referentiels-d-equipement-ecole-et-college.html>

Ces référentiels sont destinés à aider les acteurs concernés au niveau local par l'équipement de l'établissement ou de l'école. Ils sont complémentaires des autres référentiels disponibles.



Dossier : équiper pour une école numérique

http://webetab.ac-bordeaux.fr/Primaire/64/IENStJeanDeLuz/tuic/p_equipement/sommaire-equip.htm

Principes fondamentaux	Exigences institutionnelles	L'équipement de l'école	Les outils: compléments
Les usages: utiliser les équipements	Référentiels d'équipement Cadrage technique	Glossaire	Actualisation du dossier

Exemples de choix d'équipement :

- **AAP : Appel A Projet « collège numérique, innovation pédagogique et ruralité » (2017)**

<http://ecolenumerique.education.gouv.fr/appel-a-projets-colleges-numeriques-et-innovation-pedagogique/>

- **Convention FEDER (2015)**

Présentation du projet : <https://blogacabdx.ac-bordeaux.fr/alienor/category/le-projet/>
Exemplaire à demander par email.

- **Ecole Numérique Rurale : cahier des charges (2009)**

<http://www.ac-clermont.fr/ia15/IMG/pdf/cahier-des-charges-enr.pdf>